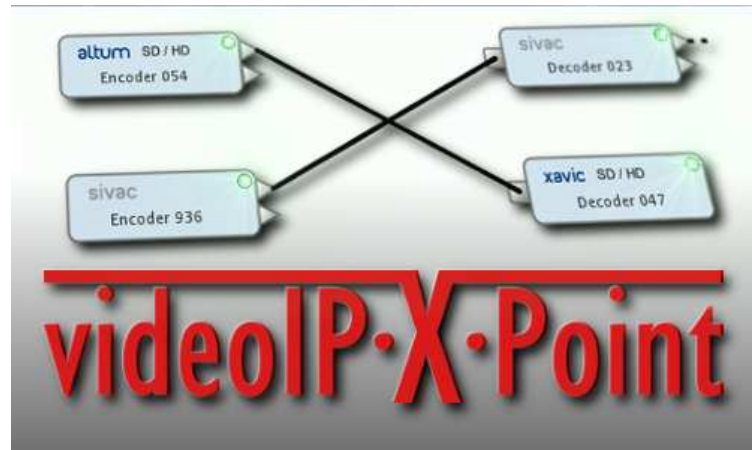


CARACTERÍSTICAS

- Configuración sencilla del enrutado del Video IP de codificadores y decodificadores de SAPEC
- Notificaciones de cambios en tiempo real
- Interfaz de usuario amigable
- No es necesario tener conocimientos de redes o enrutamiento IP
- Optimiza la gestión de la interfaz de Video IP
FastIP_{Sync}[®]
- Permite guardar el enrutado del Video IP de los equipos que gestiona en un fichero de configuración
- Cambios de conexiones mediante arrastra líneas o cargando un archivo de configuración
- Gestor de alarmas de conectividad y configuración integrado
- Tres niveles de usuario con diferentes permisos: monitor, operador y administrador
- Muestra información de cada equipo: nombre, estado del equipo, alarmas activas.
- Permite un fácil acceso a la página Web de configuración del equipo deseado
- Toda la configuración de los equipos es realizada por la aplicación a través del protocolo SNMPv2



ENRUTADO GRÁFICO DE VIDEO IP

Video IP·X·Point es una interfaz gráfica de usuario (GUI) que simplifica enormemente la configuración del direccionamiento del Video IP de los codificadores y decodificadores de SAPEC. El usuario puede realizar gráficamente dicha configuración haciendo clic sobre la interfaz de un equipo y arrastrando el ratón a la interfaz de otro, sin necesidad de tener conocimientos de redes o enrutamiento IP.

Video IP·X·Point permite gestionar fácilmente la interfaz de Video IP con la tecnología **FastIP_{Sync}**[®]:

- Enlazando de forma sencilla un codificador con uno o varios decodificadores (transmisión unicast o multi-unicast con dos streams)
- Configurando fácilmente la interfaz de los decodificadores (permite establecer funciones de monitorización, recibiendo un Transport Stream y enviándolo a otro destino).

Video IP·X·Point permite guardar los enrutamientos de los equipos en fichero. Asimismo, es posible realizar un cambio de enrutamiento de los equipos gestionados o una configuración de nuevos equipos cargando un fichero de configuración.

Video IP·X·Point permite consultar distinta información de los equipos:

- Información General: Muestra el nombre y tipo (codificador o decodificador)
- Estado del equipo: Indica si hay alarmas en el mismo. En el caso de los codificadores, también informa si se está emitiendo un patrón.
- Información de vídeo IP: Permite visualizar el estado de los interfaces IP y de las conexiones activas.

Video IP·X·Point tiene tres niveles de seguridad mediante tres tipos de usuarios con permisos diferentes: Monitor, Operador y Administrador.

Video IP·X·Point permite abrir directamente la página Web de gestión del equipo seleccionado para una completa configuración y control del mismo.

Video IP·X·Point realiza la configuración de los equipos a través del protocolo SNMPv2. Además tiene integrado un gestor de alarmas

ESPECIFICACIONES TÉCNICAS

Video IP X Point

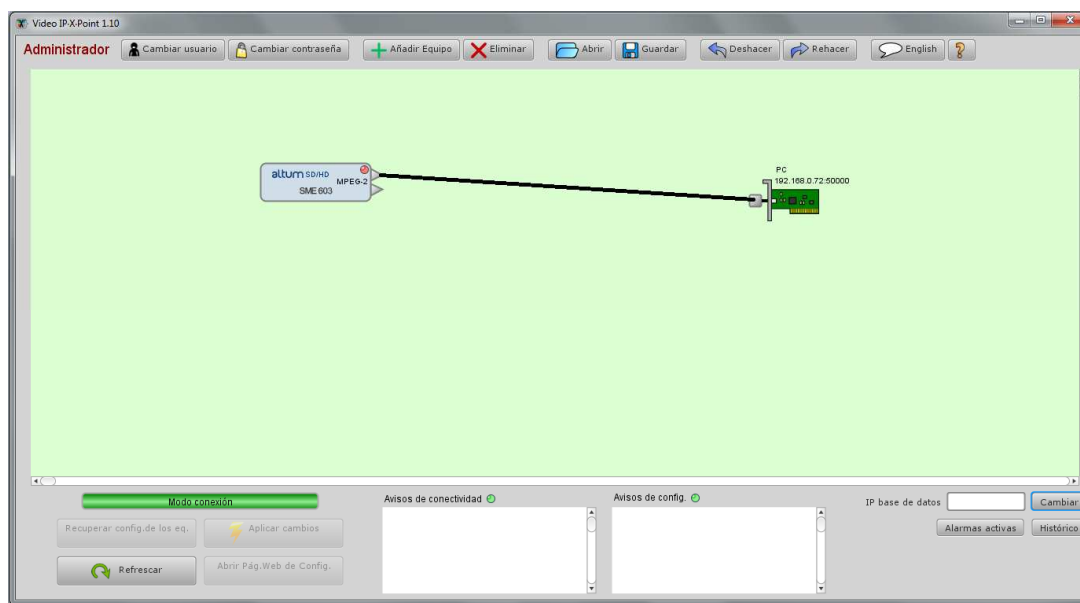
Software

- Interfaz gráfica de usuario para interconexión del Video IP de codificadores y decodificadores de SAPEC
- La interfaz gráfica está dividida en 3 zonas:
 - Botones de herramientas
 - Diagrama de red
 - Barra de conexión, Estado y gestor de alarmas
- Permite gestionar cualquier número de codificadores o decodificadores (*)
- Tres niveles de usuario: Operador, monitor, administrador
- Cada equipo se representa por una caja que contiene el nombre y un indicador de alarma
- En el caso de codificadores informa de la emisión de patrón
- En cada equipo se representan las interfaces de entrada y salida a izquierda y derecha respectivamente
- Gestor de alarmas integrado

(*) El número máximo de equipos gestionados puede estar limitado por licencia

Requisitos mínimos PC

- Procesador: Pentium® 4 1,7 Ghz
- Memoria RAM: 256 MB
- Disco Duro: 60 MB
- Interfaz Ethernet
- Sistema Operativo: Windows® XP Professional
Windows® 7



Distribuidor local:

Sociedad Anónima de Productos Electrónicos y Comunicación

Rufino Gonzalez, 15 | 28037 Madrid | T +34 91 728 39 10 | F +34 91 729 25 75 | sales@sapec.es | www.sapec.es

